

# FOCUS NETWORK

DAS IDEALE UMFELD  
FÜR IHR EMPLOYER  
BRANDING



# FOCUS NETWORK - STECKBRIEF

## EMPLOYER BRANDING MIT RELEVANZ & REICHWEITE



### Die richtigen Themen für Ihre Zielgruppe:

- Einzigartige Plattform für „Neue Arbeitswelten“
- Hochwertige Insights auf 44 Seiten
- Orientierung für Ein-, Auf-, und Umsteiger

### Für Ihr Personalmarketing...

- DAS Umfeld für EMPLOYER BRANDING
- Verteilung als Heft im Heft im FOCUS
- Hohe Reichweite von ca. 7,5 Mio.
  - 4,0 Mio. FOCUS Leser\*
  - Inkl.: Bundesweite Auslage von 100.000 Heften an 50 Universitäten
  - Integration in 2,8 Mio. Xing Newsletter

**Ihre Anzeige im optimalen Zielgruppen Mix - vom Entscheider zum Studenten in - PRINT und Digital!**

\*(MA 2016/I)

# FOCUS NETWORK

## IHRE ANZEIGE AN HOCHSCHULEN UND AN XING MITGLIEDER – INKLUSIVE (ANZEIGENPREIS)

### Verteilung Hochschulen

- Parallel zum Erscheinungstermin:
- Verteilung bundesweit an größten 50 Hochschulen/ Unis
- **125. 000 Auflage / 980.000 Studierende**
- Die Platzierung ist eine Auslage an Info Points in Fakultäten
- Besondere Präsenzen z.B. nach Region oder Fachbereich auf Anfrage



### XING (Premium) - Newsletter

- Parallel in der Woche zur Print Erscheinung: Integration von Network in den Xing Newsletter an Kunden und Premium Kunden (als PDF Download)
- Auflage: **2,8 Mio Xing Kunden**



# FOCUS NETWORK

## DIE HEFT-THEMEN IM DETAIL

### Network # 2

Erscheint am 09.07.

#### Inhalt Heft / Schwerpunkt

##### „Aufstieg“ / MBA / Top Coaches (Ranking)

- Was bedeutet Aufstieg in der Berufswelt – Karriere, persönliche Zufriedenheit, Work-Life-Balance
- Was braucht man für einen Aufstieg: Von Qualifikationen, Abschlüssen bis hin zu Weitblick. Plus großes Extra: So helfen Coaches beim persönlichen Aufstieg

#### Branchenbericht

IT, Energieversorger,  
**Automotive**

### Network # 3

Erscheint am 8.10.

##### „Familie / Frauen“

- Familie oder Karriere: Wie Arbeitgeber ihre weibliche Belegschaft den Aufstieg ermöglichen. Arbeitszeitmodelle, Förderung und Co, sowie Unternehmensbeispiele

Naturwissenschaften,  
**Chemie, Consulting**



*Kooperation mit der Frauenmesse  
„Her Carreer“*

### Network # 4

Erscheint am 26.11.

##### „Aufbruch“

- Titelgeschichte: aus dem Bereich **Digitalisierung**. Unternehmen müssen/ wollen die D. für sich ausschöpfen. Dazu sind Fachkräfte notwendig. Vorstellung von MA, die sich hier weiterbilden und beruflich darauf konzentrieren.

Banken & Versicherungen,  
**Jura & Wirtschaftsprüfung**

# FOCUS NETWORK 2016


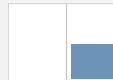


## THEMEN IM ÜBERBLICK

Termine	Schwerpunkt / Titelthema	Branchenreport
<b>April</b> E: 02.04.2016 AS: 16.03.2016	FREIHEIT <div style="border: 1px solid black; padding: 2px; display: inline-block; margin-top: 5px;"><b>Bereits erschienen!</b></div>	<ul style="list-style-type: none"> <li>• Handel /E-Commerce</li> <li>• Logistik</li> </ul>
<b>Juni</b> ET: 09.07.2016 AS; 20.06.2016	AUFSTIEG / MBA /Coaching	<ul style="list-style-type: none"> <li>• IT / Energieversorger</li> <li>• Automotive</li> </ul>
<b>Okt</b> ET: 08.10.2016 AS; 19.09.2016	FAMILIE / FRAUEN	<ul style="list-style-type: none"> <li>• Naturwissenschaften/ Chemie</li> <li>• Consulting</li> </ul>
<b>Nov</b> ET: 26.11.2016 AS: 07.11.2016	AUFBRUCH / Digitalisierung	<ul style="list-style-type: none"> <li>• Banken &amp; Versicherung</li> <li>• Wirtschaftsprüfung &amp; Jura</li> </ul>

Die Redaktion behält sich das Recht vor, den Veröffentlichungstermin und die Ausgestaltung aufgrund aktueller Ereignisse zu verändern.

# FOCUS NETWORK 2016

## PREISE & TERMINE IM ÜBERBLICK

Tarife* und Formate			
 2/1	S: 375 x 256 mm A: 400 x 287 mm <b>EUR 70.400</b>	 1/2	S: 175 x 126 mm A: 200x 141 mm <b>EUR 21.120</b>
 1/1	S: 175x 256 mm A: 200 x 287 mm <b>EUR 35.200</b>	 1/3	S: 47,5 x 256 mm A: 60 x 287 mm <b>EUR 11.610</b>
Weitere Formate/Preise auf Anfrage. Preise sind AE-fähig, rabattbildend, aber nicht mehr rabattfähig.			
Zusätzliche Auflagen			
<ul style="list-style-type: none"> <li>Verteilung von 100.000 Heften pro Heft an Unis (980.000 Studenten)</li> <li>Integration in 2,8 Mio Xing Newsletter Kunden / zum ET</li> </ul>			
Erscheinungs- weise	Copy- preis	Verkaufte Auflage	Reichweite
4 mal jährlich	FOCUS 3,90 EUR	474.285 (IVW I/2016)	4,0 Mio. (MA 2016/I)

Heft	Schwerpunkt	EVT	AS	DU
14/16	Handel, E-Commerce, Logistik	02.04.16	21.03.16	21.03.16
26/16	IT /Energieversorger, Automotive	09.07.16	20.06.16	24.06.16
41/16	Naturwissenschaften /Chemie, Consulting	08.10.16	19.09.16	23.09.16
48/16	Banken & Versicherung Wirtschaftsprüfung & Jura	26.11.16	07.11.16	11.11.16

Special-Format: Überformatige Journalbeilage (200 x 287 mm)  
 Umfang: 44 Seiten  
 Die Redaktion behält sich das Recht vor, den Veröffentlichungstermin und die Ausgestaltung aufgrund aktueller Ereignisse zu verändern.

Inkl. Uni-  
Auflage  
und Xing  
NL

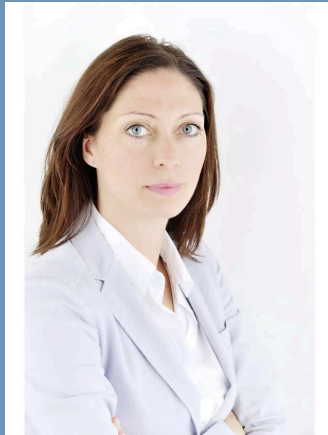
BurdaNews Senior Brand Manager Media Cooperations	
Susanne Knerich	
T 089 . 92 50 23 12 Susanne.Knerich@burda.com	

<sup>1</sup> ACHTUNG: Das Angebot gilt ausschließlich für Employer Branding-Kampagnen und Stellenmarkt-nahe Anzeigen.

<sup>2</sup> Bei gleichzeitiger Buchung von zwei Ausgaben gewährt der Verlag einen Rabatt von 25%.

# KONTAKT

## IHR ANSPRECHPARTNER



Susanne Knerich  
Senior Manager New Media Cooperations

T +49 89 92 50 23 12  
E [Susanne.Knerich@burda.com](mailto:Susanne.Knerich@burda.com)