



# E-MOBILITÄT

## THEMENUMFELD

### IM FOCUS



## DAS MODERNE NACHRICHTENMAGAZIN

# EIN MAGAZIN FÜR DIE ZEITEN DES WANDELS.

Die Geschwindigkeit der Transformation unserer digitalen Welt ist atemberaubend – ebenso die Flut an Informationen, die den Durchblick erschwert. Als journalistische 360-Grad-Plattform gibt FOCUS die nötige Orientierung, um wieder klar zu sehen.

FOCUS steht für **visuellen Journalismus** und **mehrdimensionale Geschichten**. FOCUS verbindet eine positive Irritation aufgrund einer emotionalen Bildsprache, modernen Infografiken und außergewöhnlichen Storylines mit einem konkreten Nutzwert – um ein besonderes Leseerlebnis zu schaffen.

### FOCUS ist...

- gedrucktes **Wissen**
- Lesefreude** mit Erkenntniswert
- positive **Irritation**
- Navigator** durch die Wirklichkeit
- Scout** für Trends und Bewegung
- Meinungsbildner**
- Kompass** für das, was uns bewegt



### SO FAHREN WIR MORGEN

# DIE ZUKUNFT DES AUTOS

### Die Revolution auf den Straßen. Lohnt sich ein E-Auto jetzt schon?



## Letzte Chance für Schulz

Wie der SPD-Kandidat im TV-Duell doch noch gegen Merkel punkten kann

### Der Volks-Tesla

Bisher baute Elon Musk E-Autos für Reiche. Seit Freitag produziert er das **Model 3** - zum Basismodell von 35.000 Euro. Eine Kaufempfehlung?

**WETTERFAHRE**  
Zukunftssicher: Tesla beschleunigt die Entwicklung des Model 3. Einmal um die Welt in 100 Stunden? Kein Problem für das E-Auto.

**WETTERFAHRE**  
Der Volks-Tesla: Musk will mit dem Model 3 den Massenmarkt erobern. Das E-Auto soll ab 35.000 Euro kosten.

**WETTERFAHRE**  
Der Volks-Tesla: Musk will mit dem Model 3 den Massenmarkt erobern. Das E-Auto soll ab 35.000 Euro kosten.

**WETTERFAHRE**  
Der Volks-Tesla: Musk will mit dem Model 3 den Massenmarkt erobern. Das E-Auto soll ab 35.000 Euro kosten.

### Großreinemachen

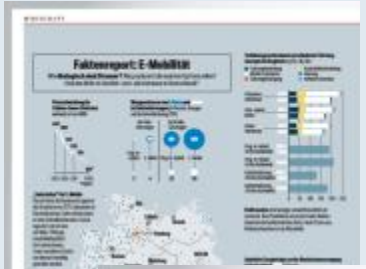
Warum mehr große, schwere SUV-Sedans auch immer eine Schlüsselrolle sind. Doch warum werden die Hersteller auf 700.000 Euro, was die rein elektrische SUV-Zukunft bringt?

**Mercedes EQ SUV**  
Das EQ SUV ist ein großes, schweres SUV mit einer Reichweite von bis zu 400 Kilometern. Es ist das erste E-SUV von Mercedes-Benz.

### Mercedes EQ

Das erste E-Auto von Mercedes-Benz. Das EQ ist ein kompaktes E-Auto mit einer Reichweite von bis zu 400 Kilometern. Es ist das erste E-Auto von Mercedes-Benz.

**Mercedes EQ**  
Das erste E-Auto von Mercedes-Benz. Das EQ ist ein kompaktes E-Auto mit einer Reichweite von bis zu 400 Kilometern. Es ist das erste E-Auto von Mercedes-Benz.



### Wie weit, wie schnell, wie teuer: die Modelle-Tabelle

Modell	Reichweite (km)	0-100 (s)	Preis (€)
Mercedes EQ	400	9,3	40.000
Mercedes EQ SUV	400	9,3	50.000
Volvo XC90	500	5,0	70.000
Volvo XC60	500	5,0	60.000
Volvo XC40	500	5,0	50.000
Volvo S90	500	5,0	80.000
Volvo S90L	500	5,0	90.000
Volvo S90L GLE	500	5,0	110.000
Volvo S90L GLE	500	5,0	120.000
Volvo S90L GLE	500	5,0	130.000
Volvo S90L GLE	500	5,0	140.000
Volvo S90L GLE	500	5,0	150.000
Volvo S90L GLE	500	5,0	160.000
Volvo S90L GLE	500	5,0	170.000
Volvo S90L GLE	500	5,0	180.000
Volvo S90L GLE	500	5,0	190.000
Volvo S90L GLE	500	5,0	200.000
Volvo S90L GLE	500	5,0	210.000
Volvo S90L GLE	500	5,0	220.000
Volvo S90L GLE	500	5,0	230.000
Volvo S90L GLE	500	5,0	240.000
Volvo S90L GLE	500	5,0	250.000
Volvo S90L GLE	500	5,0	260.000
Volvo S90L GLE	500	5,0	270.000
Volvo S90L GLE	500	5,0	280.000
Volvo S90L GLE	500	5,0	290.000
Volvo S90L GLE	500	5,0	300.000



## THEMA ELEKTROMOBILITÄT

Die Redaktion hat ein Faible für moderne Technologien und Innovationen, die zur Steigerung der Lebensqualität beitragen. FOCUS berichtet seit jeher umfangreich über Forschung und Technik. Das Nachrichtenmagazin begegnet Innovationen zukunftsgerichtet und optimistisch - und erschafft damit emotional positiv aufgeladene Umfelder für die Kommunikation mit technikaffinen und autobeegeisterten Zielgruppen.

In Ausgabe 32 erscheint ein weiterer Artikel zum Thema Elektro-Mobilität und bietet Werbungtreibenden der Automobil-Industrie ein optimales Umfeld für eine zielgenaue Kommunikation.

Umfang: 2 bis 5 Seiten.

### **FOCUS Ausgabe 32/2018**

EVT: 04.08.2018

AS: 16.07.2018

DU: 20.07.2018





# ELEKTROMOBILITÄT - BEGEHRTES THEMA BEI DER LESERSCHAFT

FOCUS-Leser sind erfolgreiche und einkommensstarke Entscheider, die mitreden und die Zukunft aktiv mitgestalten – verantwortungsvoll, weltoffen und werteorientiert – mit überdurchschnittlich hohem Einkommen, hohem Bildungsstand und klaren Zielen im Leben. Es sind die Einflussreichen.

**2,29 Mio.**

LESER HABEN EIN STARKES/SEHR STARKES INTERESSE AN AUTOS/PKW.

**1,20 Mio.**

IST EINE UMWELTSCHONENDE ANTRIEBSTECHNOLOGIE SEHR WICHTIG BEI DER WAHL EINES NEUEN PKWS.

**2,33 Mio.**

LESER FINDEN EIN AUTO MUSS CHARAKTER HABEN UND DARF NICHT SO NICHTSSAGEND UND ALLTÄGLICH AUSSEHEN.

**1,29 Mio.**

LESER IST ES SEHR WICHTIG BEI DER WAHL EINES NEUEN PKW'S, DASS DAS FAHRZEUG AUF DEM NEUESTEN STAND DER TECHNIK IST.

**2,07 Mio.**

LESER EMPFINDEN DAS AUTO ALS AUSDRUCK EINES LEBENSGEFÜHLS.

**1,15 Mio.**

LESER ERWÄGEN SICH IN DEN KOMMENDEN 1-2 JAHREN EINEN NEUEN PKW ANZUSCHAFFEN.


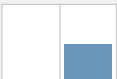

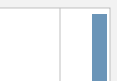
**1,92 Mio.**

LESER SIND AUSGESPROCHENE AUTOFANS.

# FOCUS „THEMENUMFELD ELEKTROMOBILITÄT“

## AUSGABE 32/18

### FAKTEN UND PREISE

Tarife und Formate			
	2/1	S:396 x 238 mm A:420 x 267mm	
brutto		EUR 110.600	brutto
	1/1	S:187 x 238 mm A:210 x 267 mm	
brutto		EUR 55.300	brutto

Anzeigenpreise entsprechen den Preisen der Preisliste 2018.

Erscheinungs- weise	Copy- Preis	Verkaufte Auflage	Reichweite
wöchentlich	4,20 EUR	425.737 (IVW 1/2018)	4,48 Mio. (MA 2018/1)

Heft	Schwerpunkt	EVT	AS	DU
32/ 2018	Elektromobilität	04.08.18	16.07.18	20.07.2018
Die Redaktion behält sich das Recht vor, den Veröffentlichungstermin und die Ausgestaltung aufgrund aktueller Ereignisse zu verändern.				

#### BurdaNews Brand Manager FOCUS

Sandra Janßen

Beatrix Ziegler

T 040 4131 1272

T 089 9250 3438

Sandra.janssen@burda.com

Beatrix-Timea.Ziegler@burda.com

Ihre Ansprechpartner im Burda Community Network finden Sie unter <http://bcn.burda.de/>