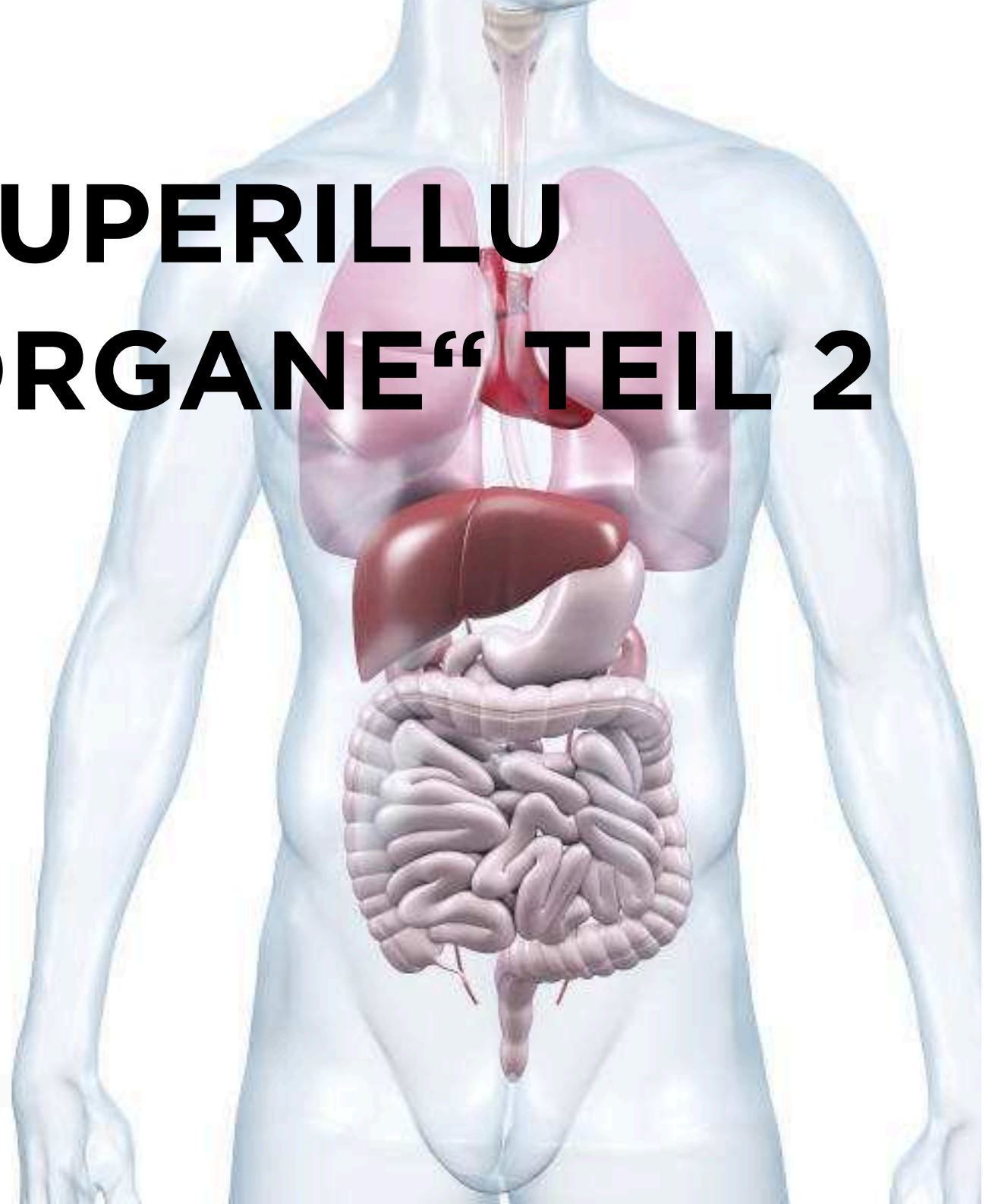
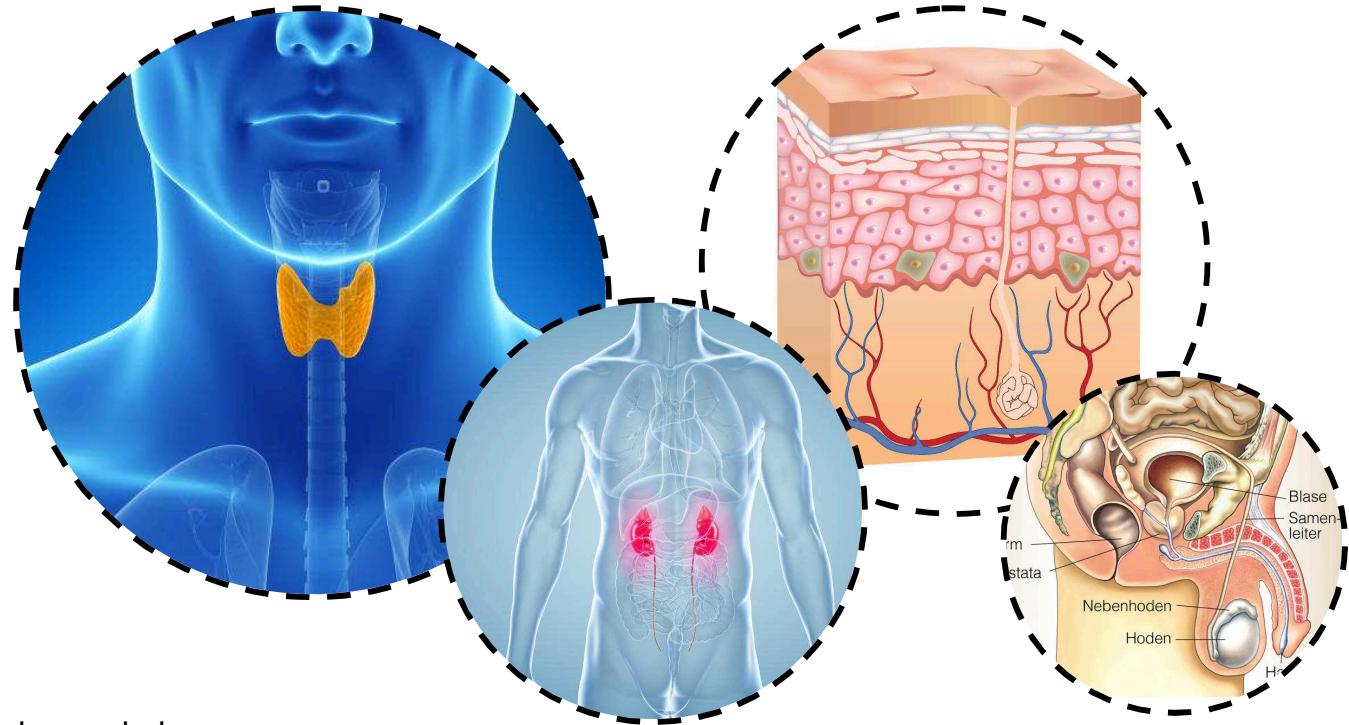


# GROÙE SUPERILLU SERIE „ORGANE“ TEIL 2

ECKDATEN 2018

**SUPER***illu*





Die erfolgreiche SUPERillu-Gesundheitsserie wird 2018 fortgesetzt: Dieses Mal beschäftigt sich die Redaktion mit den Organen Schilddrüse, Blase/Niere, Prostata und dem größten Organ des Menschen - der Haut. Führende Medizin-Experten erklären die häufigsten Krankheiten und stellen die besten Therapien vor. Dazu gibt es nützliche Tipps zur Selbsthilfe!

Nutzen Sie dieses **aufmerksamkeitsstarke Umfeld** für Ihre Anzeigenschaltung.

**SUPERillu 9/18 - Schilddrüse**

EVT: 22.02.2018 AS/DU: 19.01.2018

**SUPERillu 10/17 - Blase/Niere**

EVT: 1.03.2018 AS/DU: 26.01.2018

**SUPERillu 11/17 - Prostata**

EVT: 8.03.2018 AS/DU: 2.02.2018

**SUPERillu 12/17 - Haut**

EVT: 15.03.2018 AS/DU: 9.02.2018

**Umfang:** ca. 5-6 Seiten je Ausgabe

**Anzeigenpreise:**

€ 25.140 für 1/1 Seite

€ 14.490 für 1/2 Seite

€ 9.680 für 1/3 Seite

€ 50.280 für 2/1 Seite

# RÜCKBLICK: TEIL 1 DER SERIE „ORGANE“ 2016

## REFERENZBEISPIELE

**Folge 1: Das Herz**

### Große Gesundheits-Serie: Die lebenswichtigen Organe

## Das Herz – der Motor unseres Körpers

Ein Herz schlägt **3,5 Milliarden** Mal im Laufe des Lebens. Jedes Herz schlägt ca. 100 Mal pro Minute. Das Herz ist das zentrale Organ des Kreislaufsystems und pumpt das Blut durch den Körper.

**Mann & Frau**

Das Herz ist ein muskultes Organ, das durch elektrische Impulse aus dem Sinusknoten im rechten Vorhof synchronisiert wird. Die Herzfrequenz wird durch verschiedene Faktoren wie Stress, Sport und Medikamente beeinflusst.

**In unserer innern Serie** sollten wir Ihnen die wichtigsten Organe des Körpers vor den Anfang macht das Herz. Denn es sorgt dafür, dass Leben überhaupt möglich ist. Lesen Sie, wie es arbeitet und was ihm hilft.

**Das Herz schlägt die Last** gibt in den, aber nicht ohne seine Vorgänger. Das Herz ist ein Muskel, der durch elektrische Impulse synchronisiert wird. Die Herzfrequenz wird durch verschiedene Faktoren wie Stress, Sport und Medikamente beeinflusst.

**Häufigste Todesursachen in Deutschland**

Todesursache	Männer	Frauen
Koronare Herzkrankheit	28,1%	24,1%
Bluthochdruck	18,2%	16,5%
Diabetes	12,3%	11,8%
Alzheimer	8,7%	10,2%
Sturz	7,5%	9,1%
Lebererkrankung	6,2%	7,8%
Blutkreislauferkrankung	5,1%	6,3%
Bluthochdruck	4,9%	5,8%
Blutkreislauferkrankung	4,7%	5,6%
Blutkreislauferkrankung	4,5%	5,4%
Blutkreislauferkrankung	4,3%	5,2%
Blutkreislauferkrankung	4,1%	5,0%
Blutkreislauferkrankung	3,9%	4,8%
Blutkreislauferkrankung	3,7%	4,6%
Blutkreislauferkrankung	3,5%	4,4%
Blutkreislauferkrankung	3,3%	4,2%
Blutkreislauferkrankung	3,1%	4,0%
Blutkreislauferkrankung	2,9%	3,8%
Blutkreislauferkrankung	2,7%	3,6%
Blutkreislauferkrankung	2,5%	3,4%
Blutkreislauferkrankung	2,3%	3,2%
Blutkreislauferkrankung	2,1%	3,0%
Blutkreislauferkrankung	1,9%	2,8%
Blutkreislauferkrankung	1,7%	2,6%
Blutkreislauferkrankung	1,5%	2,4%
Blutkreislauferkrankung	1,3%	2,2%
Blutkreislauferkrankung	1,1%	2,0%
Blutkreislauferkrankung	0,9%	1,8%
Blutkreislauferkrankung	0,7%	1,6%
Blutkreislauferkrankung	0,5%	1,4%
Blutkreislauferkrankung	0,3%	1,2%
Blutkreislauferkrankung	0,1%	1,0%

**Folge 2: Die Lunge**

### Große Gesundheits-Serie: Die lebenswichtigen Organe

## Unsere Lunge - die Luft-pumpe des Körpers

15 mal atmet ein Mensch pro Minute. Die Lunge ist das zentrale Organ des Atemsystems und pumpt die Luft durch den Körper.

**Mann & Frau**

Die Lunge ist ein muskultes Organ, das durch elektrische Impulse aus dem Atemzentrum im Gehirn synchronisiert wird. Die Atemfrequenz wird durch verschiedene Faktoren wie Stress, Sport und Medikamente beeinflusst.

**Männer greifen häufiger zur Zigarette**

Alter	Männer	Frauen
18-24	10,1%	8,2%
25-34	15,2%	12,1%
35-44	20,3%	17,2%
45-54	25,4%	22,3%
55-64	30,5%	27,4%
65-74	35,6%	32,5%
75-84	40,7%	37,6%
85-94	45,8%	42,7%
95-104	50,9%	47,8%

**Ohne Sauerstoff könnten wir nicht leben.** Über die Lunge gelangt er aus der Luft in die Körperzellen. Lesen Sie, wie dieses Organ funktioniert, was ihm schadet und wie Sie es schützen können.

**Der erste Schrei** eines Kindes ist ein Schrei nach Sauerstoff. Die Lunge ist das zentrale Organ des Atemsystems und pumpt die Luft durch den Körper.

**Teure Lungenerkrankungen**

Erkrankung	Prevalenz
Chronic Obstructive Pulmonary Disease (COPD)	12,3%
Emphysem	8,7%
Chronische Bronchitis	7,5%
Idiopathische Fibrose	6,2%
Alveoläre Proteinose	5,1%
Idiopathische Pneumonie	4,9%
Hamman-Rich- Syndrom	4,7%
Idiopathische Interstitielle Pneumonie	4,5%
Idiopathische Pulmonale Hypertonie	4,3%
Idiopathische Pleuritis	4,1%
Idiopathische Pneumothorax	3,9%
Idiopathische Atelektase	3,7%
Idiopathische Emphyse	3,5%
Idiopathische Bronchiolitis	3,3%
Idiopathische Bronchiolitis obliterans	3,1%
Idiopathische Bronchiolitis chronica	2,9%
Idiopathische Bronchiolitis chronica	2,7%
Idiopathische Bronchiolitis chronica	2,5%
Idiopathische Bronchiolitis chronica	2,3%
Idiopathische Bronchiolitis chronica	2,1%
Idiopathische Bronchiolitis chronica	1,9%
Idiopathische Bronchiolitis chronica	1,7%
Idiopathische Bronchiolitis chronica	1,5%
Idiopathische Bronchiolitis chronica	1,3%
Idiopathische Bronchiolitis chronica	1,1%
Idiopathische Bronchiolitis chronica	0,9%
Idiopathische Bronchiolitis chronica	0,7%
Idiopathische Bronchiolitis chronica	0,5%
Idiopathische Bronchiolitis chronica	0,3%
Idiopathische Bronchiolitis chronica	0,1%

**Folge 3: Der Darm**

### Große Gesundheits-Serie: Die lebenswichtigen Organe

## Der Darm – Zentrum unserer Abwehrkraft

Der Schlammbeutel des Darms misst **200 m<sup>2</sup>**. Der Darm ist das zentrale Organ des Verdauungssystems und pumpt die Nahrung durch den Körper.

**Mann & Frau**

Der Darm ist ein muskultes Organ, das durch elektrische Impulse aus dem Darmzentrum im Gehirn synchronisiert wird. Die Darmbewegung wird durch verschiedene Faktoren wie Stress, Sport und Medikamente beeinflusst.

**Weniger Darmkreise-Neuerkrankungen**

Alter	Männer	Frauen
18-24	0,1%	0,1%
25-34	0,2%	0,2%
35-44	0,3%	0,3%
45-54	0,4%	0,4%
55-64	0,5%	0,5%
65-74	0,6%	0,6%
75-84	0,7%	0,7%
85-94	0,8%	0,8%
95-104	0,9%	0,9%

**Auf dieser und den folgenden Seiten geht es um das größte innere Organ des Menschen. Der Darm gehört zwar zum Verdauungssystem, hat aber auch noch weitere wichtige Funktionen.**

**Der Darm ist ein Muskel, der durch elektrische Impulse synchronisiert wird. Die Darmbewegung wird durch verschiedene Faktoren wie Stress, Sport und Medikamente beeinflusst.**

**Turbid die Verdauung**

Alter	Männer	Frauen
18-24	1,2%	1,1%
25-34	1,3%	1,2%
35-44	1,4%	1,3%
45-54	1,5%	1,4%
55-64	1,6%	1,5%
65-74	1,7%	1,6%
75-84	1,8%	1,7%
85-94	1,9%	1,8%
95-104	2,0%	1,9%

**Folge 4: Die Leber**

### Große Gesundheits-Serie: Die lebenswichtigen Organe

## Die Leber - die Chemie-fabrik des Körpers

Die Leber wiegt **1,5 Kilo**. Die Leber ist das zentrale Organ des Verdauungssystems und pumpt die Nahrung durch den Körper.

**Mann & Frau**

Die Leber ist ein muskultes Organ, das durch elektrische Impulse aus dem Leberzentrum im Gehirn synchronisiert wird. Die Leberfunktion wird durch verschiedene Faktoren wie Stress, Sport und Medikamente beeinflusst.

**Unermüdliche Blut-Weschlinge**

Die Leber ist das zentrale Organ des Verdauungssystems und pumpt die Nahrung durch den Körper.

**Lebererkrankungen**

Erkrankung	Prevalenz
Alkoholische Lebererkrankung	12,3%
Non-alkoholische Fettlebererkrankung	8,7%
Cholelithiasis	7,5%
Cholangitis	6,2%
Idiopathische biliäre Fibrose	5,1%
Idiopathische biliäre Fibrose	4,9%
Idiopathische biliäre Fibrose	4,7%
Idiopathische biliäre Fibrose	4,5%
Idiopathische biliäre Fibrose	4,3%
Idiopathische biliäre Fibrose	4,1%
Idiopathische biliäre Fibrose	3,9%
Idiopathische biliäre Fibrose	3,7%
Idiopathische biliäre Fibrose	3,5%
Idiopathische biliäre Fibrose	3,3%
Idiopathische biliäre Fibrose	3,1%
Idiopathische biliäre Fibrose	2,9%
Idiopathische biliäre Fibrose	2,7%
Idiopathische biliäre Fibrose	2,5%
Idiopathische biliäre Fibrose	2,3%
Idiopathische biliäre Fibrose	2,1%
Idiopathische biliäre Fibrose	1,9%
Idiopathische biliäre Fibrose	1,7%
Idiopathische biliäre Fibrose	1,5%
Idiopathische biliäre Fibrose	1,3%
Idiopathische biliäre Fibrose	1,1%
Idiopathische biliäre Fibrose	0,9%
Idiopathische biliäre Fibrose	0,7%
Idiopathische biliäre Fibrose	0,5%
Idiopathische biliäre Fibrose	0,3%
Idiopathische biliäre Fibrose	0,1%

**Für den Stoffwechsel ist die Leber enorm wichtig. Das Organ baut wichtige Stoffe für den Körper an, während giftige Substanzen abgebaut werden. Lesen Sie, wie die Leber funktioniert und was ihr schadet.**

**Die Leber ist ein Muskel, der durch elektrische Impulse synchronisiert wird. Die Leberfunktion wird durch verschiedene Faktoren wie Stress, Sport und Medikamente beeinflusst.**

**W**ie bei den anderen Organen ist die Leber ein Muskel, der durch elektrische Impulse synchronisiert wird. Die Leberfunktion wird durch verschiedene Faktoren wie Stress, Sport und Medikamente beeinflusst.

# WARUM SUPERILLU? DIE FAKTEN



## Kerndaten

- Erscheinungsweise: wöchentlich
- Preis: 1,90 €
- Verkaufte Auflage: 258.024 Ex.<sup>1</sup>
- Reichweite: 2,26 Mio.; Ost: 15,3%<sup>2</sup>
- Preis 1/1 Seite 4c 2017: 24.650 €
- Visits: 286.627<sup>3</sup>
- Pis: 7.450.962<sup>3</sup>
- Unique User: 0,13 Mio.<sup>4</sup>

<sup>1</sup>IVW III/2017, <sup>2</sup> ma 2017 II Reichweite Ost exkl. Berlin

<sup>3</sup> IVW 12/16, <sup>4</sup> AGOF facts 2016-10

## Die Medienheimat in Ostdeutschland

SUPERillu schreibt für die Menschen in Ostdeutschland und nicht über sie: Bei uns finden sie sich wieder – mit ihren Themen, ihren Fragen und ihren Stars.

## Warum SUPERillu?

- SUPERillu erreicht 2,26 Mio. Menschen und ist in den ostdeutschen Bundesländern mit 1,67 Mio. Lesern die meistgelesene Kaufzeitschrift<sup>2</sup>
- SUPERillu erreicht in Ostdeutschland mehr Leser als beispielsweise Spiegel, Stern und Focus zusammen<sup>2</sup>
- Die Leser vertrauen der Marke: SUPERillu verkauft diverse Produkte, z.B. Mobilfunktarife, erfolgreich
- Ein Mediaplan ohne SUPERillu ist ein westdeutscher, nur mit SUPERillu wird er gesamtdeutsch