

FOCUS NETWORK

DAS IDEALE UMFELD
FÜR IHR EMPLOYER
BRANDING



FOCUS NETWORK - STECKBRIEF

EMPLOYER BRANDING MIT RELEVANZ & REICHWEITE



Die richtigen Themen für Ihre Zielgruppe:

- Einzigartige Plattform für „Neue Arbeitswelten“
- Hochwertige Insights auf 44 Seiten
- Orientierung für Ein-, Auf-, und Umsteiger

Für Ihr Personalmarketing...

- DAS Umfeld für EMPLOYER BRANDING
- Verteilung als Heft im Heft im FOCUS
- Hohe Reichweite von ca. 7,5 Mio.
 - 4,0 Mio. FOCUS Leser*
 - Inkl.: Bundesweite Auslage von 100.000 Heften an 50 Universitäten
 - Integration in 2,8 Mio. Xing Newsletter

Ihre Anzeige im optimalen Zielgruppen Mix - vom Entscheider zum Studenten in - PRINT und Digital!

*(MA 2016/I)

FOCUS NETWORK

IHRE ANZEIGE AN HOCHSCHULEN UND AN XING MITGLIEDER – INKLUSIVE (ANZEIGENPREIS)

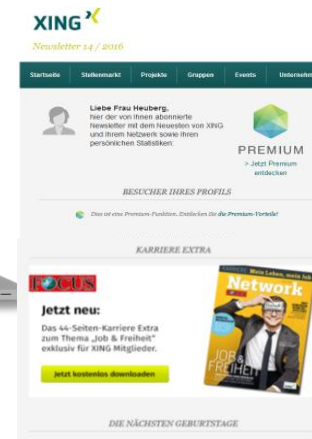
Verteilung Hochschulen

- Parallel zum Erscheinungstermin:
- Verteilung bundesweit an größten 50 Hochschulen/ Unis
- **125. 000 Auflage / 980.000 Studierende**
- Die Platzierung ist eine Auslage an Info Points in Fakultäten
- Besondere Präsenzen z.B. nach Region oder Fachbereich auf Anfrage



XING (Premium) - Newsletter

- Parallel in der Woche zur Print Erscheinung: Integration von Network in den Xing Newsletter an Kunden und Premium Kunden (als PDF Download)
- Auflage: 2,8 Mio Xing Kunden



FOCUS NETWORK

DIE HEFT-THEMEN IM DETAIL

Network # 2

Erscheint am 25.06.

Inhalt Heft / Schwerpunkt

„Aufstieg“ / MBA / Top Coaches (Ranking)

- Was bedeutet Aufstieg in der Berufswelt – Karriere, persönliche Zufriedenheit, Work-Life-Balance
- Was braucht man für einen Aufstieg: Von Qualifikationen, Abschlüssen bis hin zu Weitblick. Plus großes Extra: So helfen Coaches beim persönlichen Aufstieg

Network # 3

Erscheint am 8.10.

„Familie / Frauen“

- Familie oder Karriere: Wie Arbeitgeber ihre weibliche Belegschaft den Aufstieg ermöglichen. Arbeitszeitmodelle, Förderung und Co, sowie Unternehmensbeispiele

Network # 4

Erscheint am 26.11.

„Aufbruch“

- Titelgeschichte: aus dem Bereich **Digitalisierung**. Unternehmen müssen/wollen die D. für sich ausschöpfen. Dazu sind Fachkräfte notwendig. Vorstellung von MA, die sich hier weiterbilden und beruflich darauf konzentrieren.

Branchenbericht

IT, Energieversorger,
Automotive

Naturwissenschaften,
Chemie, Consulting



*Kooperation mit der Frauenmesse
„Her Carreer“*

Banken & Versicherungen,
Jura & Wirtschaftsprüfung

FOCUS NETWORK 2016

THEMEN IM ÜBERBLICK

Termine	Schwerpunkt / Titelthema	Branchenreport
April E: 02.04.2016 AS: 16.03.2016	FREIHEIT	<ul style="list-style-type: none"> • Handel /E-Commerce • Logistik
Juni ET: 09.07.2016 AS; 20.06.2016	AUFSTIEG / MBA /Coaching	<ul style="list-style-type: none"> • IT / Energieversorger • Automotive
Okt ET: 08.10.2016 AS; 19.09.2016	FAMILIE / FRAUEN	<ul style="list-style-type: none"> • Naturwissenschaften/ Chemie • Consulting
Nov ET: 26.11.2016 AS: 07.11.2016	AUFBRUCH / Digitalisierung	<ul style="list-style-type: none"> • Banken & Versicherung • Wirtschaftsprüfung & Jura

Bereits erschienen!

Die Redaktion behält sich das Recht vor, den Veröffentlichungstermin und die Ausgestaltung aufgrund aktueller Ereignisse zu verändern.

FOCUS NETWORK 2016

PREISE & TERMINE IM ÜBERBLICK

Tarife* und Formate				Heft	Schwerpunkt	EVT	AS	DU
	2/1	S: 375 x 256 mm A: 400 x 287 mm EUR 70.400		1/2	S: 175 x 126 mm A: 200x 141 mm EUR 21.120			
	1/1	S: 175x 256 mm A: 200 x 287 mm EUR 35.200		1/3	S: 47,5 x 256 mm A: 60 x 287 mm EUR 11.610			
<p>Weitere Formate/Preise auf Anfrage. Preise sind AE-fähig, rabattbildend, aber nicht mehr rabattfähig.</p>				<p>Special-Format: Überformatige Journalbeilage (200 x 287 mm) Umfang: 44 Seiten Die Redaktion behält sich das Recht vor, den Veröffentlichungstermin und die Ausgestaltung aufgrund aktueller Ereignisse zu verändern.</p>				
Zusätzliche Auflagen				<p>BurdaNews Senior Brand Manager Media Cooperations</p> <p>Susanne Knerich T 089 . 92 50 23 12 Susanne.Knerich@burda.com</p>				
<ul style="list-style-type: none"> Verteilung von 100.000 Heften pro Heft an Unis (980.000 Studenten) Integration in 2,8 Mio Xing Newsletter Kunden / zum ET 								
Erscheinungsweise	Copypreis	Verkaufte Auflage	Reichweite					
4 mal jährlich	FOCUS 3,90 EUR	474.285 (IVW I/2016)	4,0 Mio. (MA 2016/I)					

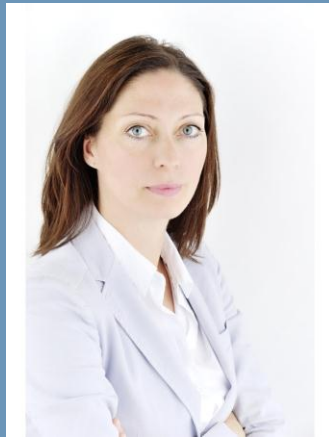
Inkl. Uni-Auflage und Xing NL

¹ ACHTUNG: Das Angebot gilt ausschließlich für Employer Branding-Kampagnen und Stellenmarkt-nahe Anzeigen.

² Bei gleichzeitiger Buchungen von zwei Ausgaben gewährt der Verlag einen Rabatt von 25%.

KONTAKT

IHR ANSPRECHPARTNER



Susanne Knerich
Senior Manager New Media Cooperations

T +49 89 92 50 23 12
E Susanne.Knerich@burda.com